

DP6.5 DELOVNI PULT

POZICIJA : 2. nadstropje: B230 OPIS:  
Pozicija je sestavljena iz podpultnih omar, pulta in stenskih/visečih omaric, stenske obloge, podnožja, medicinske(hladilnik, zamrzovalnik in tipske opreme (kerrock korito,armatura)

SKUPNA DIMENZIJA (Š / V / G): 255x210x 60 cm

VIŠEČE ZAPRTE OMARICE: iveral 20 mm,robovi obdelani z ABS nalimki dimenzija (šxvxg): 255X65X35 cm, niz sestavljen iz štirih omaric vrata: 4 xkrilna, UT police: iveral 20 mm, višinsko nastavljive , robovi zaključeni z abs nalimki 4x

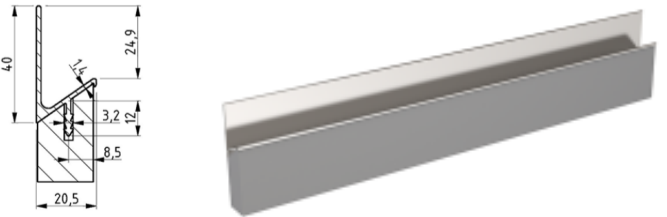
PULT:Kerrock, skupna debelina 40 mm dimenzija (šxvxg): 255X4X60 cm barva materiala po izboru projektanta

STENSKA OBLOGA :kerrock dimenzija (šxv): 255X55 cm barva materiala -po izboru projektanta

PODPULTNI ELEMENTI: fronte 20 mm UT, korpusi iveral 20 mm,robovi obdelani z ABS nalimki , pod pultom je prostor za podpultni hladilnik in zamrzovalnik dimenzija (šxvxg): 255X71X60 cm predali pod pultom: predali 5 kosov (4xpredalnik in 1 x predal pod koritom), zaklepanje

OSVETLITEV: linijski led trak v alu profilu skrit v utoru v stenskih omaricah, dolžina = 255cm

Linijski ročaj npr.Rujz 2197B



splošno:  
izvajalec je dolžan preveriti vse vgradne mere pred izvedbo in uskladiti vse predpriprave za montažo elementov opreme  
dobavitelj dostavi vse vzorce materialov, barv in pohištva pred naročilom v potrditev investitorju projektantu !  
kvaliteta vgrajenih materialov mora biti skladna s splošnim opisom za notranjo opremo v tekstualnem delu projekta!  
izvrtine za nastavljive višine polic izdelati osno na 5 cm po celotni višini korpusa  
oprema ima na stiku s steno in stropom vedno 20mm senčno fugo, ki je zaprta z letvijo v enaki obdelavi kot oprema (proti stena iz UT, proti stropu iveral)  
vsi notranji korpusi (brez vidnih stranic) in notranje police ter hrbtišča so v beli barvi  
v ceni so upoštevani vsi izrezi za naprave, korita, instalacije in vtičnice  
višina opreme mora biti poenotena z višino okvirjev vrat (213.5 cm)  
višino vrat je potrebno izmeriti na licu mesta in po potrebi prilagoditi višino opreme

vse mere kontrolirati na objektu samem  
veljajo izključno izpisane kote - ne meri po načrtu  
spremembe in dopolnitve projektov so možne le s pristankom projektantov

<b>PLAN B</b>		plan b d.o.o. arhitekturno biro Gregorčičeva 211b 2000 Maribor	plan b d.o.o. arhitekturno biro Mesarska cesta 4 1000 Ljubljana	125 2436	tel.: +386 (0)2 25 01 956 fax: +386 (0)2 25 01 957 email: info@planb.si url: www.planb.si
		št. projekta			2018
objekt	Nova negovalna bolnišnica UKC Maribor			vrsta dokum	PZI
risba	NBO-A-PZI-N-Oprema DP6.5			merilo	1:20
vodja projekta		UROŠ RAZPET, u.d.i.a., MBA, A-1028			št. lista

Nepooblaščenno razmnoževanje ali uporaba posameznih delov brez soglasja projektivnega podjetja ni dovoljeno in se obravnava v skladu z Zakonom o avtorskih pravicah!

